

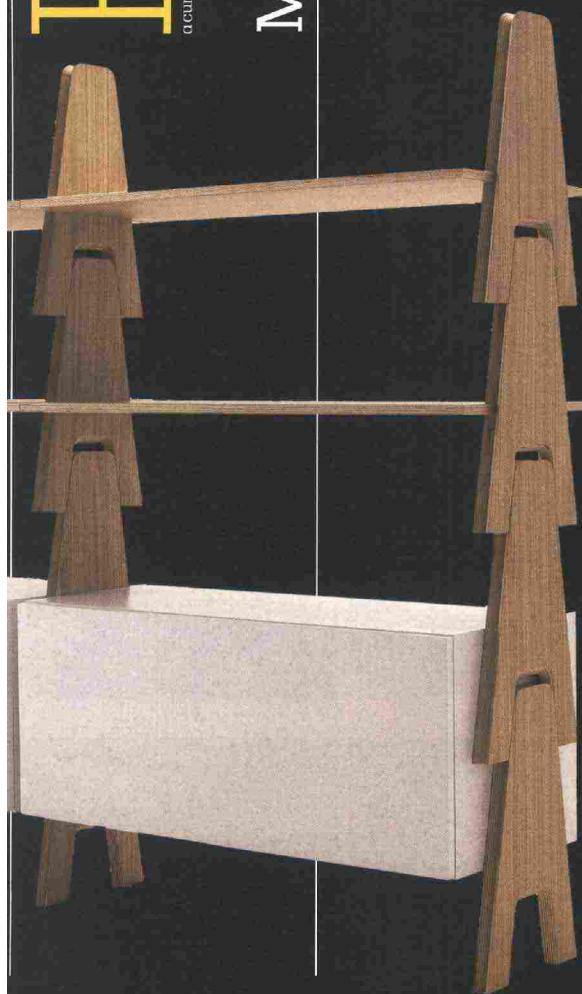
Rassegna

a cura di/presented by Giulia Guzzini

Modularità

Nell'immagine sotto: Cavalletto, un sistema per l'arredamento progettato da Angelo Mangiarotti nel 1953, che si caratterizza per l'elemento modulare a forma di 'V' rovesciata, sovrapponibile con un semplice giunto a gravità. Oggi rieditato da Agapecasa.

In the image below: Cavalletto, a furnishing system designed by Angelo Mangiarotti in 1953 and characterised by the modular elements in the shape of an upside-down "V", which can be stacked with the use of a simple gravity joint. It is currently produced by Agapecasa.



Modularity

Lo spazio non ha caratteristiche né dimensioni definite, può essere contenuto da una linea, misurato dagli oggetti che vi sono immersi, segmentato nelle sue componenti. Nell'idea di spazio, è compreso il concetto di *continuum* che presuppone la possibilità di procedere per addizioni parziali. Un ambiente organizzato razionalmente consente un maggiore utilizzo di ogni centimetro cubo di spazio. In questo senso, la modularità esplora territori significativi per il progetto.

La *Superchair* di Ken Isaac alla fine degli anni Sessanta, che dello studio dello spazio ha fatto una filosofia progettuale, o l'*Abitacolo* di Bruno Munari qualche anno dopo, procedevano per accostamento di unità modulari, mantenendo il progetto adeso allo svolgimento delle funzioni a cui doveva assolvere, senza indulgere nel superfluo. Se dagli anni Sessanta, il tema della modularità è stato esplorato con tagli visionari che ne hanno allargato i confini e superato la nozione modernista di sistema rigido, oggi, le infinite possibilità di manovra consentite dall'approccio modulare al progetto risultano in forme interessanti che vanno al di là del domino sistematico della forma reiterata.

Space has no defined characteristics or dimensions, it can be contained by a line, measured by the objects inside it, divided up into its components. In the idea of space is the idea of a *continuum* that presupposes the possibility of proceeding by partial additions. A rationally organised layout allows every cubic centimetre of space to be exploited to the full. In this sense, modularity makes for meaningful exploration in design.

The *Superchair*, by Ken Isaac who made the study of space a design philosophy, the *Abitacolo* by Bruno Munari a few years later, were based on the arrangement of modular units, keeping the design focussed on fulfilling its required functions, without indulging in the superfluous. Since the Sixties, a more visionary approach has been taken to the theme of modularity, pushing the boundaries and going beyond the modernist notion of a rigid system. Today, the infinite possibilities of manoeuvre allowed by a modular approach to design result in forms that are much more interesting than the systematic domino of the repeated form.

Alba

Arflex
www.arflex.it



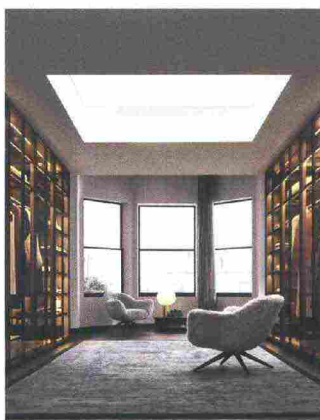
Dietro lo studio milanese Bernhardt & Vella, ci sono due donne: Ellen Bernhardt e Paola Vella, tedesca l'una, italiana l'altra. Incontratesi sul banco di prova di uno studio di design, le progettiste condividono una visione del progetto che emozioni trasmettendo emotività e poesia. Con un tocco di femminile eleganza, Bernhardt & Vella sono entrate già da tempo nella cerchia dei progettisti di Arflex, per cui hanno ampliato la collaborazione con la libreria Alba. Eccezionale per versatilità compositiva, Alba è una libreria per esporre e per contenere costituita da una struttura in metallo con ripiani in vetro colorato. Grazie al fissaggio con un singolo perno, i ripiani in vetro colorato consentono di creare composizioni tonde, mentre la mezzaluna in vetro colorato, oltre alla funzione di reggilibro, crea anche un decoro geometrico.

There are two women behind the Milan-based firm Bernhardt & Vella: Ellen Bernhardt (German) and Paola Vella (Italian). Having met on the test bench of a design firm, the designers share a vision of design which moves through the expression of emotivity and poetry. With a distinctive touch of feminine elegance, Bernhardt & Vella have for some time joined the ranks of the designers chosen by Arflex, for which they recently designed the Alba bookcase. Exceptional in its versatility, Alba is a bookcase for both display and containment which consists of a metal structure with shelves in coloured glass. Thanks to its single-pin fixing system, the coloured glass shelves allow for circular compositions to be created, while the semi-circles in coloured glass are both geometric decorations and bookends.

Fitted

Poliform
www.poliform.it

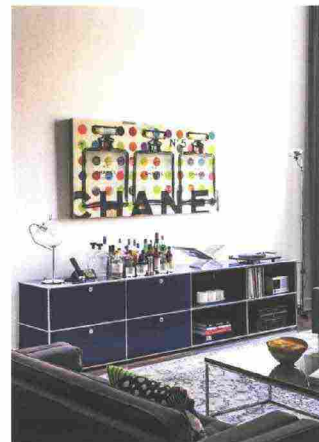
Replicabile senza soluzione di continuità, il modulo del sistema di armadi Fitted, disegnato da Rodolfo Dordoni per Poliform, è un componente essenziale di progetti di interior design evoluti in cui l'armadio è una presenza che amplifica la luminosità degli spazi grazie alla sua struttura sottile. **Endlessly** repeatable, the module in the Fitted wardrobe system designed by Rodolfo Dordoni for Poliform is an essential component in advanced interior design projects in which the wardrobe is a presence that increases the brightness of spaces thanks to its slender structure.



USM Haller

USM
www.usm.com

Frutto della collaborazione tra l'architetto Fritz Haller e l'ingegnere Paul Schärer, il sistema d'arredamento USM Haller è un esempio vincente di ingegneria applicata al disegno industriale. Alla base del programma, un giunto sferico che consente di realizzare infinite composizioni modulari. **The fruit of a collaboration** between architect Fritz Haller and engineer Paul Schärer, the USM Haller furniture system is a successful example of engineering applied to industrial design. The programme is based on a spherical joint that enables the creation of infinite modular compositions.



Talea

De Castelli
www.decastelli.com



La fluidità della forma caratterizza il lavoro del duo LucidiPeverè. Ben ancorata alla parete, la libreria modulare Talea s'ispira al mondo vegetale ed evidenzia una costante tensione tra elementi verticali e orizzontali, sezioni ridotte e più spessorate, legni scuri e metalli. **Fluidity of form** characterises the work of design duo LucidiPeverè. Securely-fixed to the wall, the modular Talea bookcase takes inspiration from the world of plants and highlights a constant tension between horizontal and vertical elements, thick and thin sections, dark woods and precious metals.

String Furniture

String
www.string.se

String* è una soluzione di scaffalature complessa che deriva da un progetto di Nils Strinning del 1949 ed è considerato un classico del design scandinavo. Il marchio svedese String è nato nel 2005 con lo scopo di far rivivere il patrimonio lasciato da Strinning. **String*** is a complex shelving solution that offers an almost infinite variety of combinations. The system is based on a design by Nils Strinning from 1949 and is considered a classic of Scandinavian design. The Swedish brand String was established in 2005 with the aim of giving new life to the legacy left by Strinning.

